



GAUTAMA
SISTEMA DE VISÃO

INSPEÇÃO DE FRASCO DE COLÍRIO

Solução desenvolvida pela Gautama Automação.

A aplicação tem como objetivo verificar:

- Presença de tampa
- Posição de tampa (tampa alta, sem torque)
- Presença selo/lacre termoencolhível
- Posição selo/lacre termoencolhível

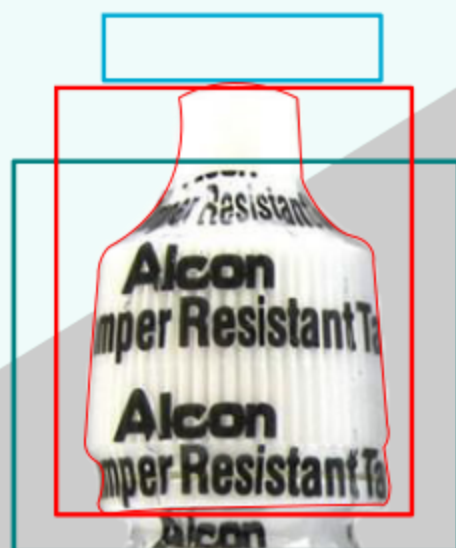


IMAGEM
MONITORAMENTO REAL



O sistema é 100% autônomo, ou seja, não é necessária a aplicação de CLP para controle e expulsão dos produtos defeituosos.

A câmera foi instalada na própria esteira da máquina, onde foi colocado um sensor para sincronismo (trigger), a câmera com regulagem de altura, um sistema de sopro para rejeito dos produtos defeituosos e uma caixa de rejeitados.

Quando o sensor detecta a passagem de um frasco, a câmera tira uma foto após um tempo de delay programado. Com a imagem, o sistema faz as inspeções do produto, caso haja algum defeito a própria câmera rejeita esse produto, depois de um tempo de atraso para sincronizar com o bico de sopro de expulsão. Toda essa solução foi feita com um custo muito reduzido. Muito abaixo do preço oferecido pelo mercado.

