



SISTEMA DE INSPEÇÃO EM PEQUENOS RELEVOS



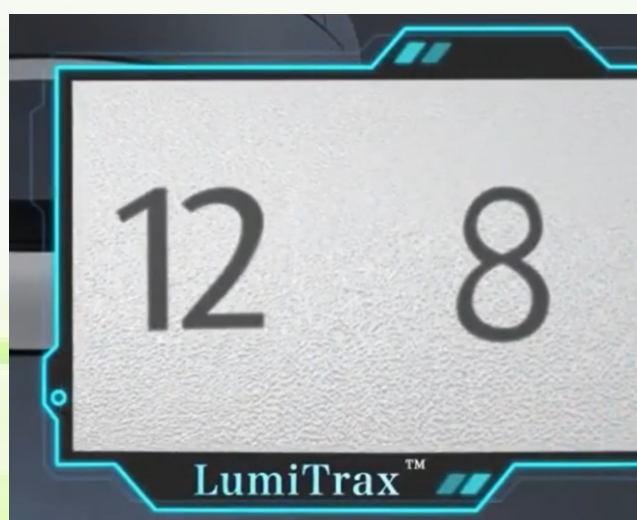
contato@gautama-automacao.com.br

(11) 5044-9068

Nessa aplicação a câmera captura uma sequência de fotos enquanto a iluminação muda de ângulo, assim é possível que o sistema faça uma composição das diferentes fotos capturadas e crie uma imagem da variação de relevo na superfície.



O sistema aprende uma imagem padrão para ser comparada com as demais que serão formadas durante a inspeção linha.

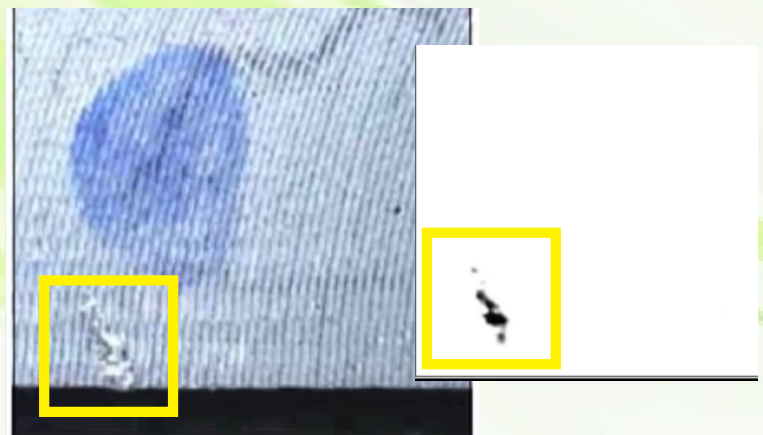


O sistema pode ser programado para inspecionar diferentes características no relevo, desde conferir informações gravadas, como figuras, códigos, lote, data matrix até detectar falhas, trincados,

Esse sistema detecta diferenças no relevo da superfície apenas, ignorando-se as características visuais do produto, ou seja, apenas as variações que sejam de profundidade ou superfície são inspecionadas.



Através da sombra produzida pela iluminação em ângulos distintos a imagem da variação do relevo é formada, o sistema inspeciona toda a superfície do produto, procurando por pequenos defeitos que muitas vezes não são percebidos aos olhos humanos.



O processo dessa inspeção é muito rápido, além de se ter controle sobre o reflexo das fotos, o que melhora a qualidade delas logo a inspeção fica mais precisa.



O projeto foi desenvolvido e fabricado exclusivamente para essa necessidade do cliente, pode ser integrado na própria linha de produção existente, ou ser uma solução completa (uma nova máquina ser fabricada e instalada na linha).

